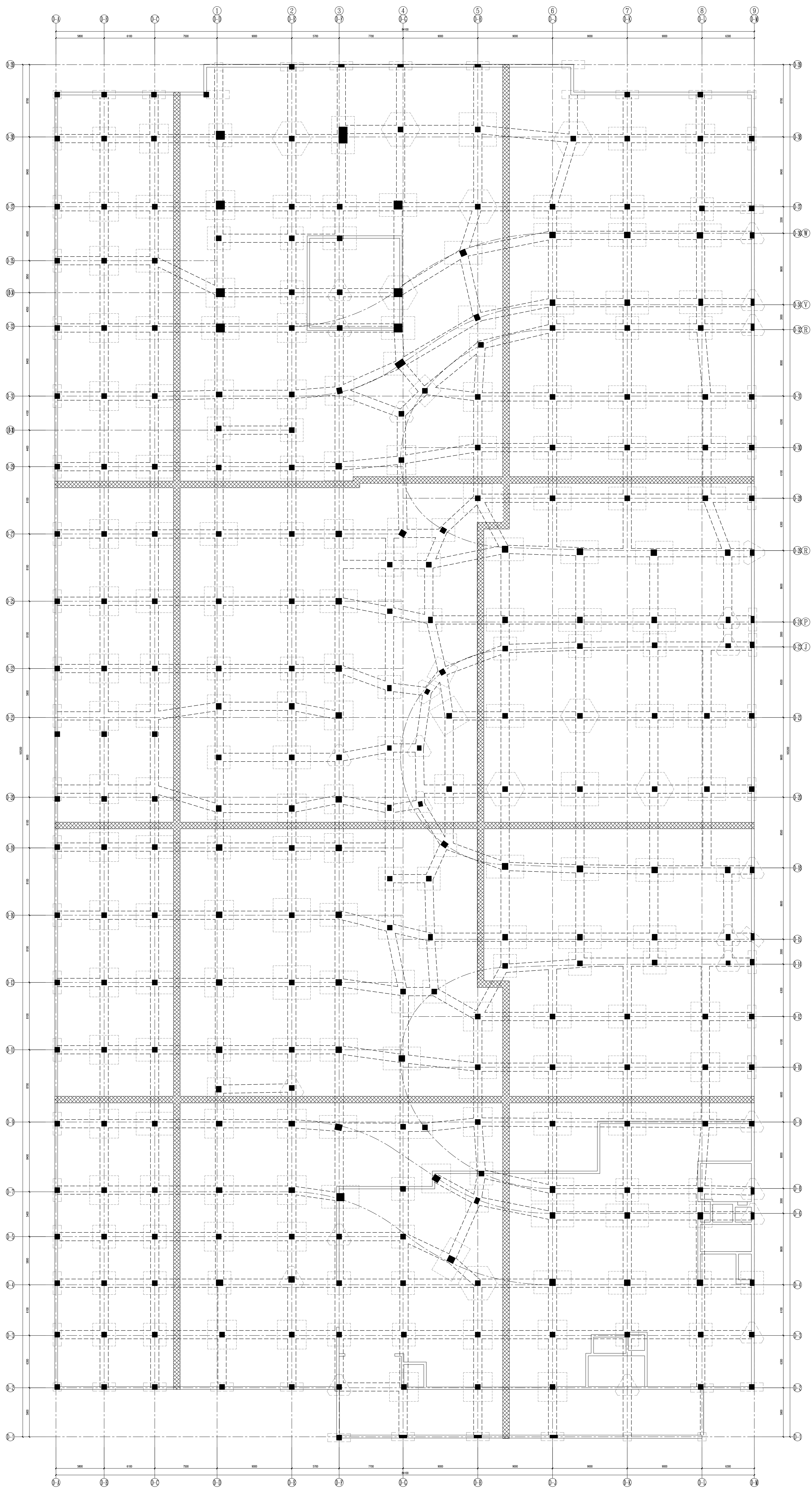


基础平面布置图

1. 本工程采用C30混凝土，钢筋采用HRB400E，抗震等级二级。
2. 梁柱节点核心区加密，加密区长度按1500mm。
3. 梁柱节点核心区加密，加密区长度按1500mm。
4. 抗震等级按二级。

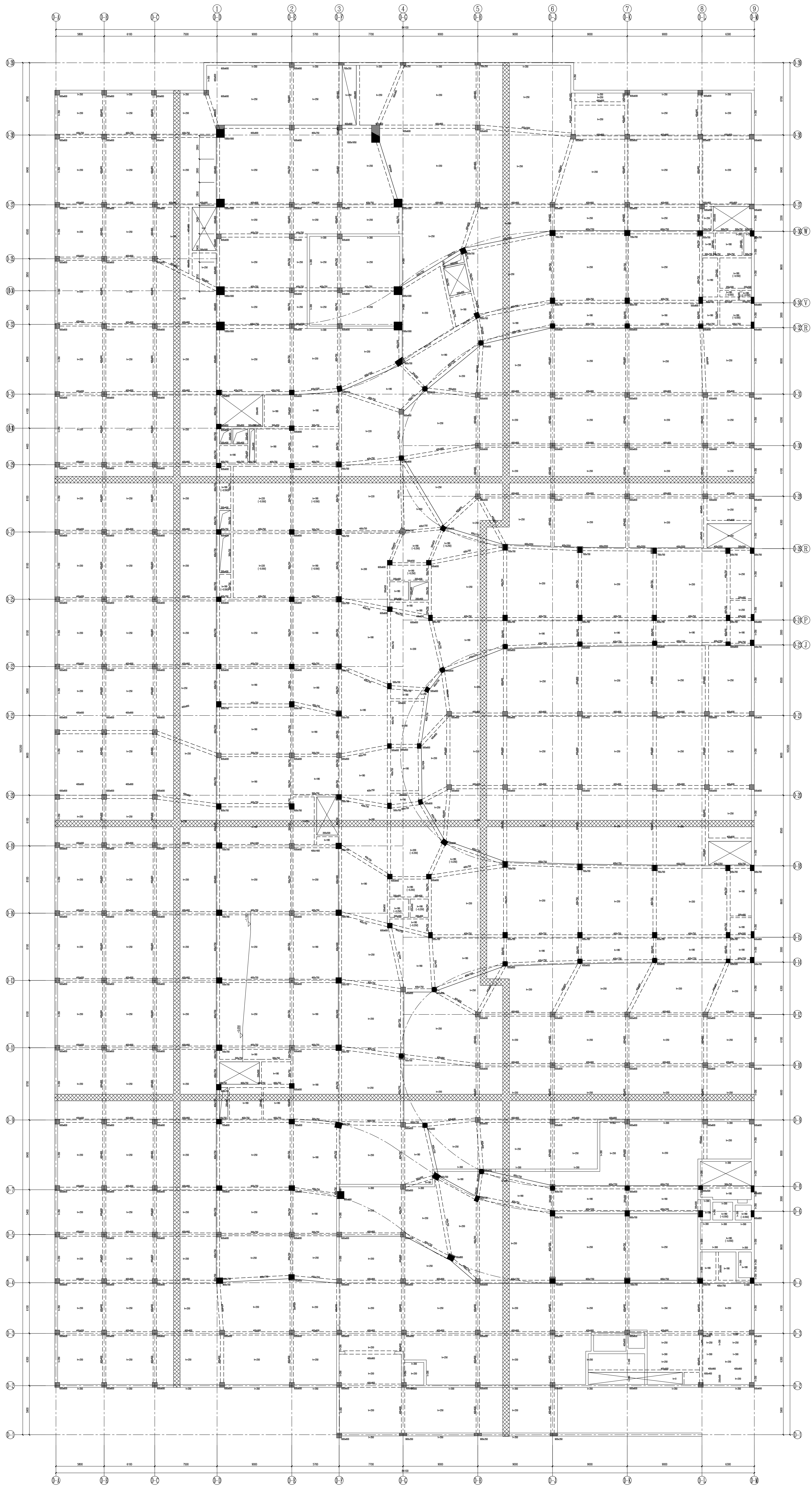




地下室底板结构平面布置图

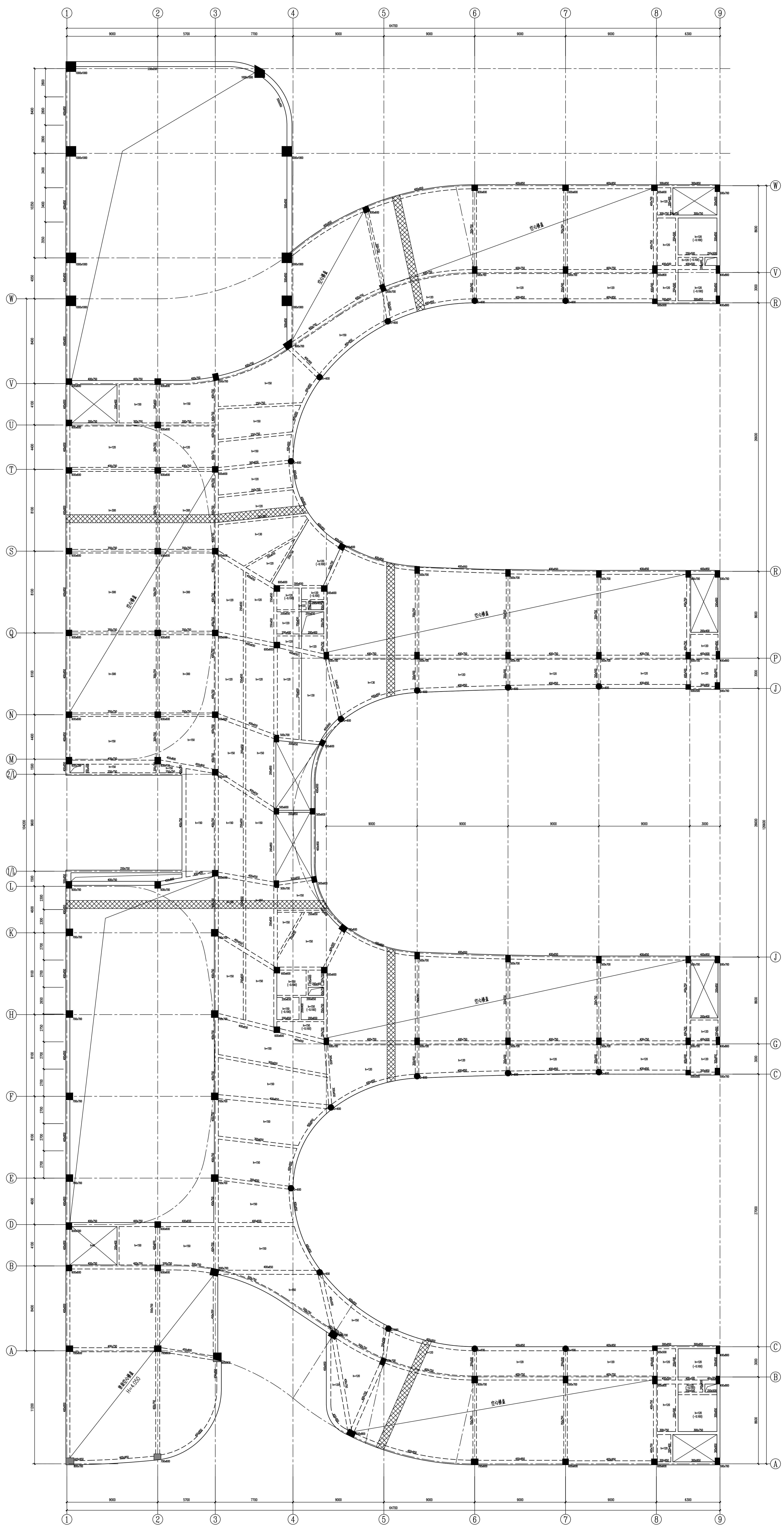
1. 柱截面尺寸为600x600;
2. 梁截面尺寸为400x400;
3. 梁截面尺寸为400x400, 截面尺寸为1000x400;
4. 梁截面尺寸为400x400, 截面尺寸为1000x400;
5. 梁截面尺寸为400x400, 截面尺寸为1000x400。





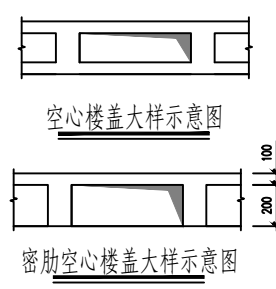
一层结构平面布置图

1. 本层结构标高为±0.000m;
2. 本层结构层高为2.800m;
3. 本层结构楼面标高为±0.000m;
4. 本层结构楼面标高为-0.020m。

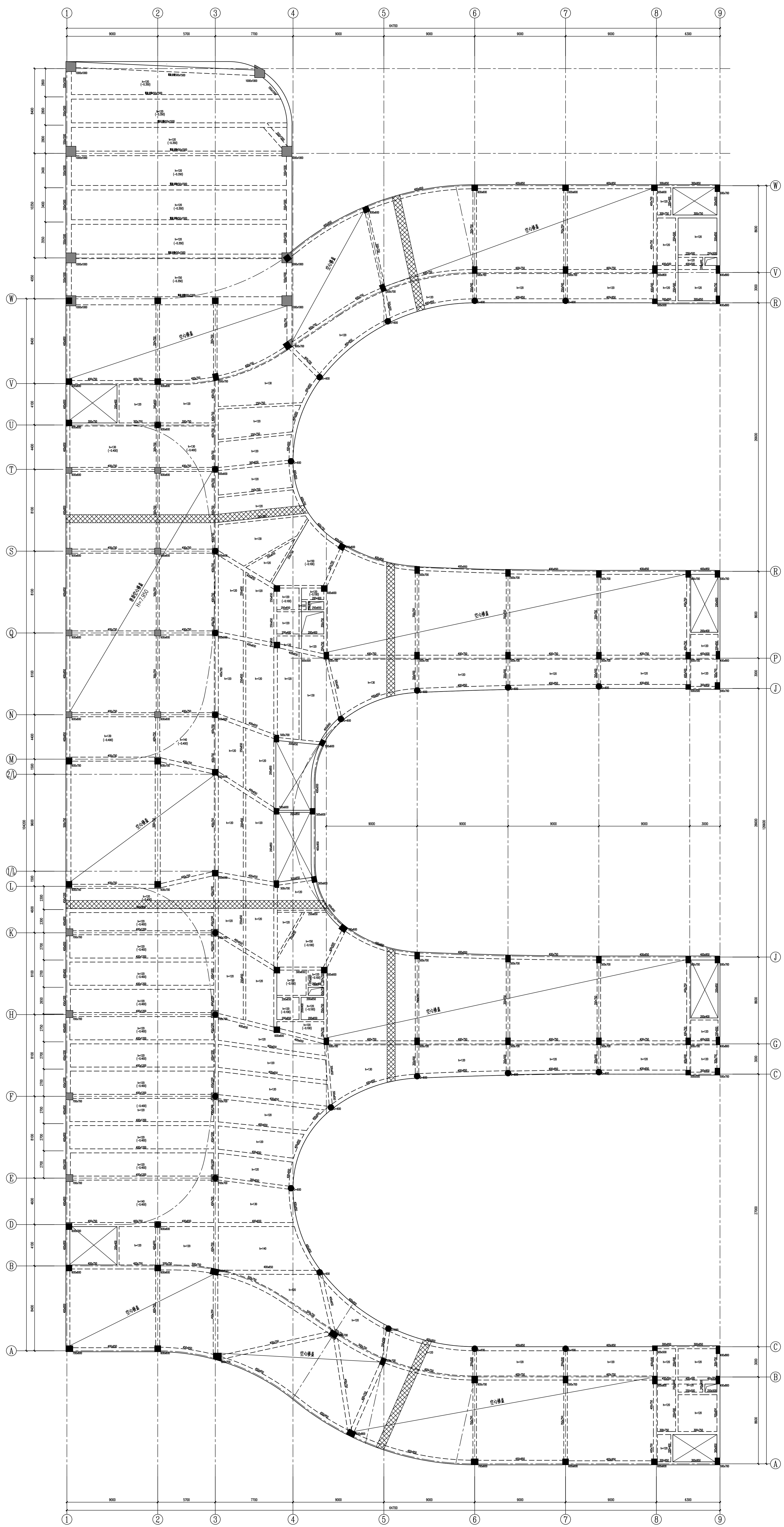


二层结构平面布置图

- 注: 1. 未注明截面尺寸均按600x600;  
 2. 未注明梁高均为720mm;  
 3. 未注明梁柱节点核心区尺寸均按规范;  
 4. 未注明梁保护层厚度为450mm。

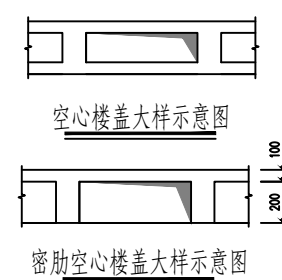


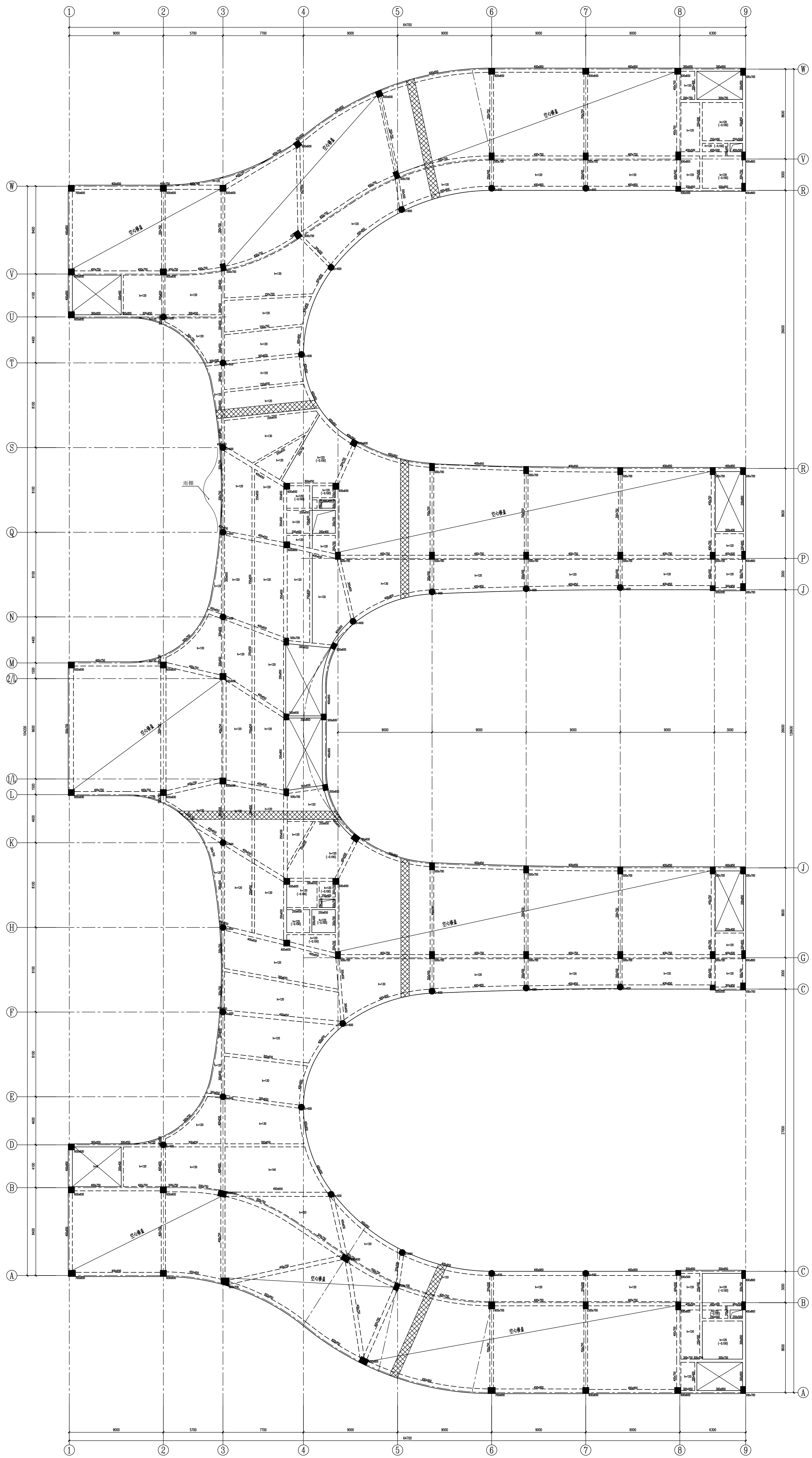




三层结构平面布置图

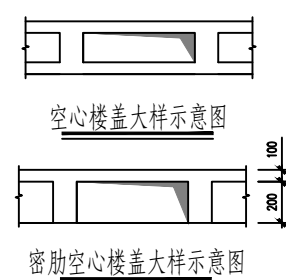
- 注: 1. 未注明墙体柱截面均为300x600;  
 2. 未注明梁截面均为120x60;  
 3. 未注明梁柱节点核心区混凝土等级为C40;  
 4. 未注明楼面标高为3.350m。

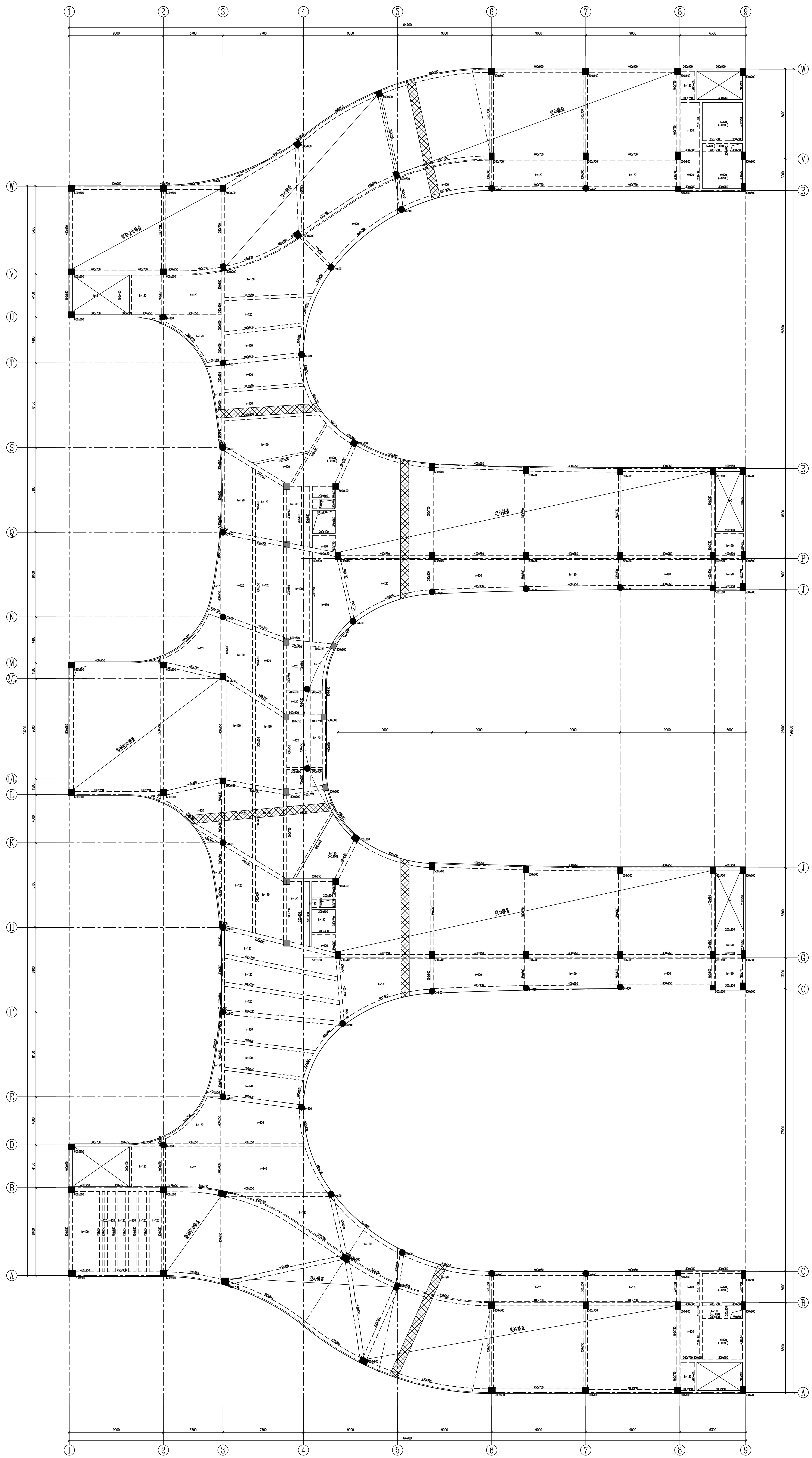




四层结构平面布置图

- 注: 1. 未注明截面尺寸为3600x600;
- 2. 未注明截面厚度为200mm;
- 3. 未注明截面以轴心线为对称轴;
- 4. 未注明截面标高为12.250m.





五层结构平面布置图

- 注: 1. 未注钢筋截面直径按00a600;
- 2. 未注钢筋间距按120mm;
- 3. 未注梁宽按1/10楼板上部板宽与柱轴平;
- 4. 未注梁高按层高到1/15.150m.

